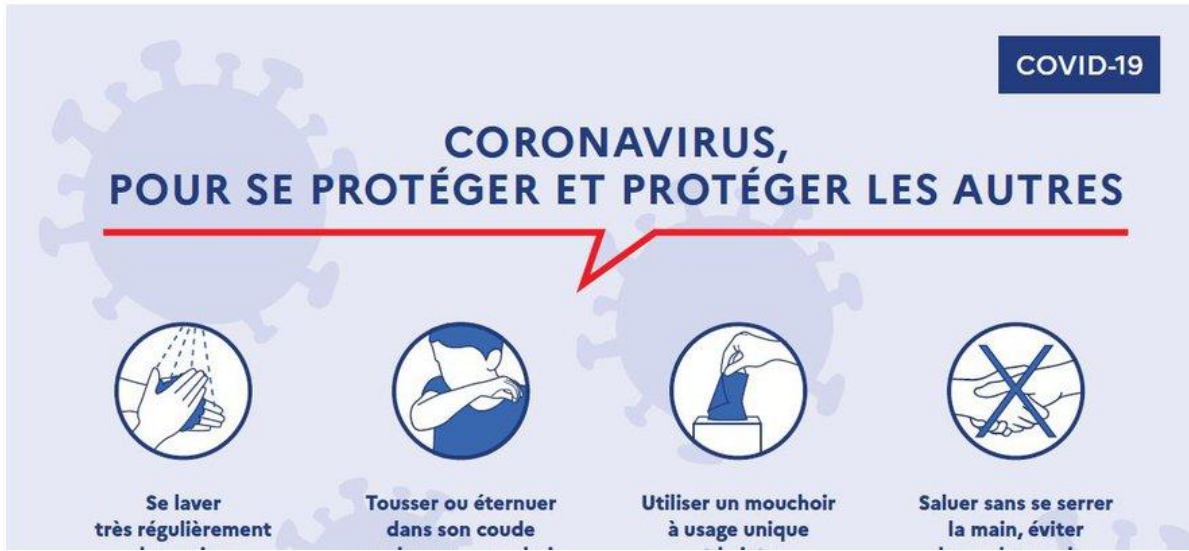




## L'Asinerie de Pierretoun a le plaisir de vous annoncer sa réouverture.

Pour cela, la ferme a aménagé ses espaces et ses modalités d'accueil dans le respect des règles sanitaires

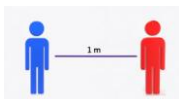


Nous vous invitons à prendre connaissance des mesure sanitaires mises en place sur la ferme afin de préparer au mieux votre visite.

**Pour le bien-être et la sécurité de tous, la ferme découverte vous demande :**



De respecter le sens de visite



De respecter la distance de 1m dans tous les secteurs de la ferme.



Les regroupements de plus de 10 personnes ne sont pas autorisés

## Sur la ferme, nous mettons à votre disposition :

Toilettes



Des toilettes, avec savon, désinfectées plusieurs fois par jour.



8 points de désinfection avec gel hydro alcoolique, répartis sur tout le site.



2 tables de pique-nique

**La boutique à la ferme vous ouvre à nouveau ses portes : vous pourrez y trouver tous les incontournables de notre marque de produits à base de lait d'ânesse, mais aussi pleins d'idées cadeaux.**

**Toutefois, nous devons tous être vigilant, des mesures barrières sont donc mises en place dans ce lieu :**

- Un gel hydro alcoolique est à disposition des clients en libre-service à l'entrée du magasin : nous demandons à chacun de l'utiliser.
- Les produits ne sont pas accessibles librement
- Les testeurs ont été enlevés
- Le terminal bancaire est désinfecté après chaque client. Nous rappelons que la carte bancaire est le moyen de paiement le plus recommandé. Mais nous acceptons tous les autres moyens de paiement.
- La capacité d'accueil du magasin étant réduite, nous sommes obligés de réguler le trafic : pas plus de 2 clients en même temps.
- Le port du masque ?

**Informations complémentaires :** les randonnées avec les ânes ainsi que le coin gourmand restent fermés jusqu'à nouvel ordre. Mais la visite de la ferme et son panorama, ses panneaux informatifs, son circuit jeu et ses nombreux animaux n'attendent plus que vous !

**HORAIRES D'OUVERTURE DE LA  
BOUTIQUE ET VISITES DE LA  
FERME:**

Du 1/09 au 31/06

Le mercredi après-midi de 14h à 18h

Du 1/07 au 31/08

Du lundi au samedi de 9h à 19h

**La visite de la ferme découverte est  
libre et gratuite**